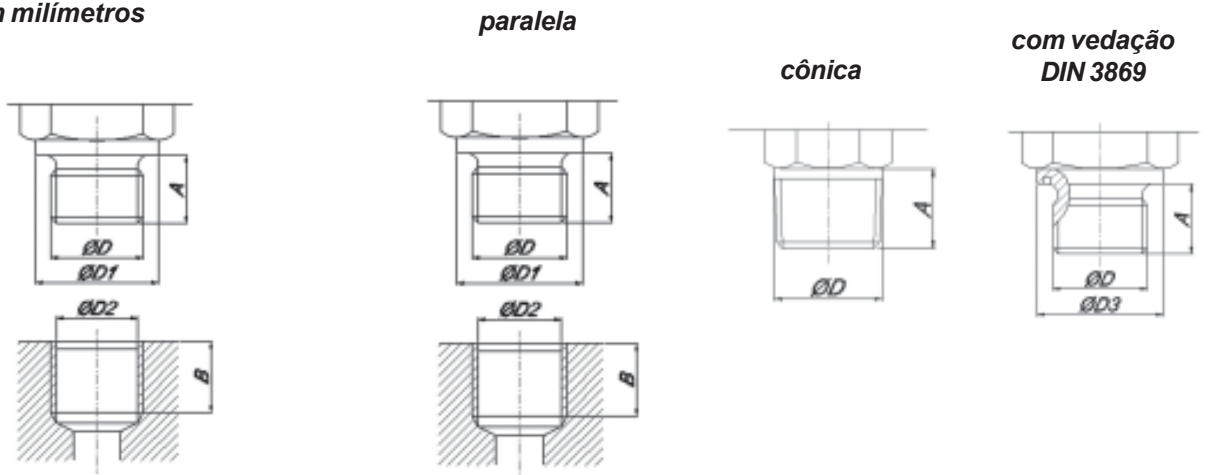


# TIPOS DE ROSCAS

## Medidas em milímetros



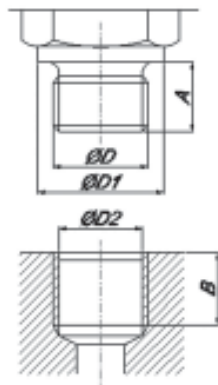
### UNF paralela

UNF Paralela	Fios por polegada	A	B	D	D2
5/16 UNF	24	7,5	10	7,8	6,9
3/8 UNF	24	7,5	10	9,4	8,5
7/16 UNF	20	9,2	11,5	11	9,8
1/2 UNF	20	9,2	11,5	12,6	11,5
9/16 UNF	18	10	12,7	14,1	12,9
3/4 UNF	16	11,1	14,2	18,9	17,5
7/8 UNF	14	12,7	16,5	22,1	20,5
1.1/8 UNF	12	15	19	26,8	24,9
1.3/8 UNF	12	15	19	30	28
1.5/8 UNF	12	15	19	33,1	31,2
1.5/8 UNF	12	15	19	41,1	39,2
1.7/8 UNF	12	15	19	47,5	45,6

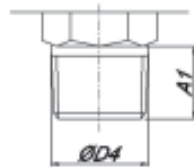
### Métrica

MÉTRICA Paralela	MÉTRICA Cônica	MÉTRICA c/	A	B	D	D1	D2	D3
M 8x1	MK 8x1	-	8	11	8	12	7	-
M 10x1	MK 10x1	M 10x1	8	11	10	14	9	18
M 12x1,5	MK	M 12x1,5	12	15	12	17	10,5	20
M 14x1,5	MK	M 14x1,5	12	15	14	19	12,5	22
M 16x1,5	MK	M 16x1,5	12	15	16	21	14,5	24,2
M 18x1,5	-	M 18x1,5	12	16	18	23	16,5	26,5
M 20x1,5	MK	-	14	17	20	25	18,5	-
M 22x1,5	-	M 22x1,5	14	17	22	27	20,5	30
M 24x1,5	MK	-	14	17	24	29	22,5	-
M 26x1,5	-	-	16	19	26	31	24,5	-
M 27x2	-	M 27x2	16	19	27	32	25	40
M 33x2	-	M 33x2	18	21	33	39	31	46
M 42x2	-	M 42x2	20	23	42	49	40	54
M 48x2	-	M 48x2	22	25	48	55	46	60
M 60x2	-	-	24	26	60	68	58	-
M 75x2	-	-	26	28	75	84	73	-
M 86x2	-	-	28	30	86	98	86	-

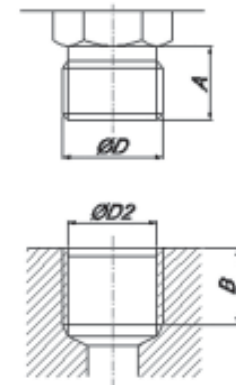
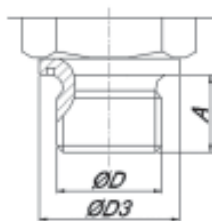
### paralela



### cônica



### com vedação DIN 3869



### BSP

BSP paralela	BSP cônica	BSP c/ vedação	Fios por pol.	A	A1	B	D	D1	D2	D3	D4
1/8" BSP	1/8" BSP	1/8" BSP	28	8	10	10	9,6	14	8,8	18	10,1
1/4" BSP	1/4" BSP	1/4" BSP	19	12	14,2	13	13	18	11,8	22	13,7
3/8" BSP	3/8" BSP	3/8" BSP	19	12	14,2	15	16,5	22	15,3	24,2	17,2
1/2" BSP	1/2" BSP	1/2" BSP	14	14	19	16	20,8	26	19	30	21,6
3/4" BSP	3/4" BSP	3/4" BSP	14	16	19	17	26,3	32	24,5	40	27
1" BSP	1" BSP	1" BSP	11	18	24	20	33	39	30,7	48	34,1
1.1/4" BSP	1.1/4" BSP	1.1/4" BSP	11	20	25	22	41,8	49	36,6	54	42,7
1.1/2" BSP	1.1/2" BSP	1.1/2" BSP	11	22	25,5	22	47,7	55	45,4	60	48,6
2" BSP	2" BSP		11	24	26	24	59,5	68	57,2	-	60
2.1/2" BSP	2.1/2" BSP		11	26	36,5	26	75	87	72,7	-	75,5
3" BSP	3" BSP		11	28	40	28	87,7	103	85,5	-	89

### NPT cônica

NPT cônica	Fios por pol.	A	B	D	D2
1/8" NPT	27	10	9	10,4	9
1/4" NPT	18	14,2	12,5	13,9	11,7
3/8" NPT	18	14,2	13,5	17,3	15,2
1/2" NPT	14	19	16,5	21,6	18,8
3/4" NPT	14	19	17,5	27	24
1" NPT	11,5	24	20,5	33,7	30
1.1/4" NPT	11,5	25	21	42,5	38,8
1.1/2" NPT	11,5	25,5	21	48,7	45
2" NPT	11,5	26	22	60,7	57
2.1/2" NPT	8	38,5	30	73,5	68
3" NPT	8	40	32	89,4	84