

TIPOS DE FLANGES METÁLICOS PARA TUBULAÇÕES

ABNT - ASSOCIAÇÃO BRASILEIRA DE NORMAS TÉCNICAS

SET 1986 / NBR 9530

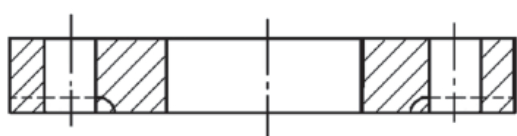
Classificação

1 - Classificação de flanges quanto ao tipo:

- a) flanges que geralmente são fabricados a partir de chapa (ver Figura 1).
- b) flanges que geralmente são forjados ou fundidos (ver figura 2).

2 - Classificação das peças: acessórios para flanges e sua utilização (conforme Figura 3).

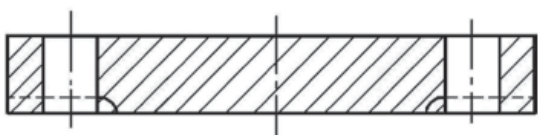
3 - Classificação de flanges quanto à forma de face de vedação: as formas das faces até J contituem os tipos de faces de vedação para flanges aplicáveis aos do tipo 01,05,11,12,13e 14. A parte saliente das faces de vedação das formas D, D₁, F, F₁ e J pode se estender até o diâmetro externo do flange, conforme indicado pelas linhas tracejadas nas respectivas figuras (ver Figura 4).



Tipo 01 - Liso para solda



Tipo 31 - Solto para pestana



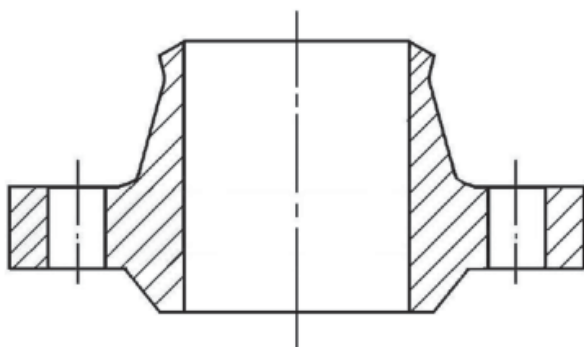
Tipo 05 - Cego



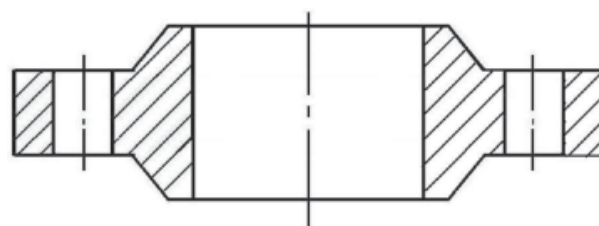
Tipo 15 - Deslizante com pescoço

Nota: Na figura os flanges foram representados na forma B. No caso dos flanges tipo 03 e 15, só se aplica na forma A de face vedação.

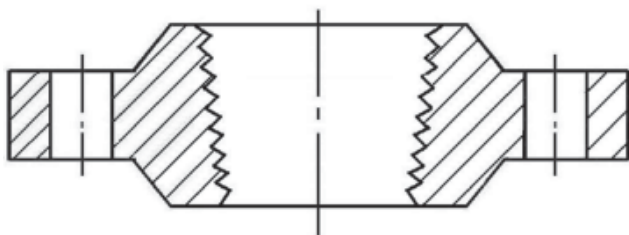
Figura 1 - Flanges geralmente fabricados a partir de chapa



Tipo 11 - Pescoço para solda



Tipo 12 - Sobreposto



Tipo 13 - Roscado



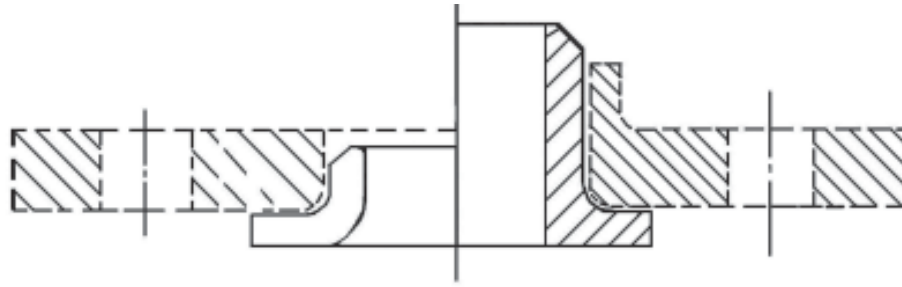
Tipo 14 - De encaixe

Figura 2 - Flanges geralmente forjados ou fundidos.

TIPOS DE FLANGES METÁLICOS PARA TUBULAÇÕES

ABNT - ASSOCIAÇÃO BRASILEIRA DE NORMAS TÉCNICAS

SET 1986 / NBR 9530



Tipo 34 - Pestana

Figura 3 - Peças - Acessórios para flanges



Forma A - Plana



Forma B - Com ressalto ou RF



Forma C - Lingueta



Forma E - Macho



Forma D - Ranhura



Forma F - Fêmea



Forma G - Ranhura O macho



Forma H - Ranhura O Fêmea



Forma J - Ranhura J - RTJ
H - Ranhura O Fêmea

Nota: Para as formas C, D e F existem dois tamanhos, pequeno e grande. Os tamanhos grandes são identificados com índice 1.

Figura 4 - Formas das faces de vedação