



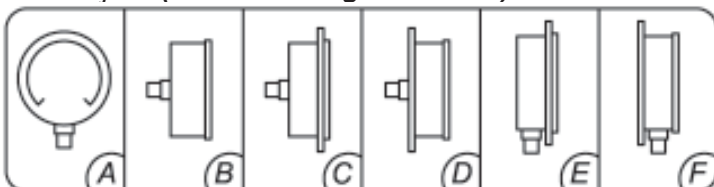
### Aplicações

Manômetros de construção robusta, com mecanismo reforçado e recursos para ajuste. Com a caixa estanque, pode ser enchida com líquido amortecedor (glicerina ou silicone). Adaptam-se especialmente às instalações submetidas a vibrações ou pulsações da linha quando preenchida com glicerina.

### Especificações

- **Caixa:** estanque, em chapa de aço estampado, pintura epoxy preto, de aço inox ou alumínio fundido (para Ø200, 250 e 300 mm).
- **Aro:** engate baioneta, pintura epoxy preto, cromado, de aço inox ou aro de alumínio.
- **Válvula de Segurança:** situada na parte superior da caixa, ou na parte traseira nos angulares.
- **Flange:** dianteira ou traseira.
- **Mostrador:** alumínio, fundo branco e gravação preta.
- **Ponteiro:** alumínio, balanceado sem ajuste.
- **Visor:** vidro plano de 2 e 3mm.
- **Elemento Sensor:** tubo Bourdon em "C" de Tombac, tipo helicoidal de aço inox acima de 100 Kg/cm<sup>2</sup> e para manômetro ø50 e 60mm, acima de 400 Kg/cm<sup>2</sup> de aço inoxidável.
- **Mecanismo:** latão reforçado ou de inox com ajuste.
- **Conexão:** inferior ou traseira excêntrica com rosca de 1/8", 1/4", 3/8" ou 1/2" NPT ou BSP e traseira concêntrica para ø 50 e 60mm.
- **Soquete:** latão, secção quadrado de 7/8" para encaixe de chave de fixação e secção quadrado 9/16" para ø 50 e 60mm.
- **Precisão:** classe B = 3 / 2 / 3 % do total da escala.

### Execuções (conforme as figuras abaixo)



Obs.: Outras variações sob consulta.

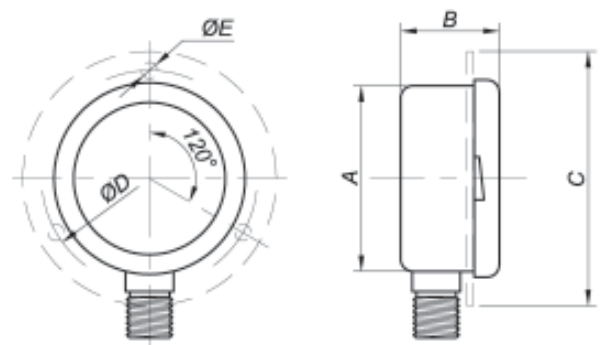
### Modelos fabricados

- Modelo 1 HF = Ø 40 mm
- Modelo 3 HF = Ø 50 mm
- Modelo 5 HF = Ø 60mm
- Modelo 6 HF = Ø 66 mm
- Modelo 10 HF = Ø 100mm
- Modelo 14 HF = Ø 150mm
- Modelo 17 HF = Ø 200mm
- Modelo 18 HF = Ø 250mm
- Modelo 19 HF = Ø 300mm

### Faixas de pressão

- Modelo 1 HF = vácuo até 400 kgf/cm<sup>2</sup>
- Modelo 3 HF = vácuo até 500 kgf/cm<sup>2</sup>
- Modelo 5 HF = vácuo até 500 kgf/cm<sup>2</sup>
- Modelo 6 HF = vácuo até 600 kgf/cm<sup>2</sup>
- Modelo 10 HF = vácuo até 1000 kgf/cm<sup>2</sup>
- Modelo 14 HF = vácuo até 1000 kgf/cm<sup>2</sup>
- Modelo 17 HF = vácuo até 1000 kgf/cm<sup>2</sup>
- Modelo 18 HF = vácuo até 1000 kgf/cm<sup>2</sup>
- Modelo 19 HF = vácuo até 1000 kgf/cm<sup>2</sup>

### Características Técnicas



Modelo	Dimensões (mm)					Peso aprox. em gramas
	A	B	C	D	E	
1 HF	42	25	60	50	4	80
3 HF	52	30	72	64	4,2	180
5 HF	60	35	85	72,5	4,5	200
6 HF	66	35	85	72,5	4,5	250
10 HF	100	52	130	116	5,5	540
14 HF	150	52	190	173	6	750
17 HF	205	50	240	214	6	2.200
18 HF	255	60	285	267	6	2.600
19 HF	305	60	340	314	6	3.200

**Opcional:** Aro cravado para ø50 e 60mm.

**A) Conexão Inferior**

**B) Conexão Traseira**

**C) Conexão traseira com flange dianteira**

**D) Conexão traseira com flange traseira**

**E) Conexão inferior com flange dianteira**

**F) Conexão inferior com flange traseira**

ACGTECH Instrumentação e Sistemas Ltda.

Av. Nsa. Senhora da Assunção, 109, Sl. 03 – Vila Butantã – Cep. 05359-000 – São Paulo – SP

Tel.: (011)-3733-8601 / Fax.: (011)2501-8601

<http://www.acgtech.com.br> e-mail: [vendas@acgtech.com.br](mailto:vendas@acgtech.com.br)